

# vCenter Server Appliance

Zrubecz.Laszlo@andrews.hu

Andrews IT Engineering Kft.



# Bevezetés

## 1 vCenter Server Appliance

- Telepítés
- Beállítások
- Használat
- Üzemeltetés

## 2 ESXi 5.0

## 3 Auto Deploy

- Felépítés
- Működés
- Beállítás

# vCenter Server Appliance

## Telepítés

- vSphere Client
- vCenter Server
- Download
  - OVF file
  - System Disk
  - Data Disk
- Deploy OVF Template

# vCenter Server Appliance

## Telepítés

- vSphere Client
- vCenter Server
- Download
  - OVF file
  - System Disk
  - Data Disk
- Deploy OVF Template

# vCenter Server Appliance

## Telepítés

- vSphere Client
- vCenter Server
- Download
  - OVF file
  - System Disk
  - Data Disk
- Deploy OVF Template

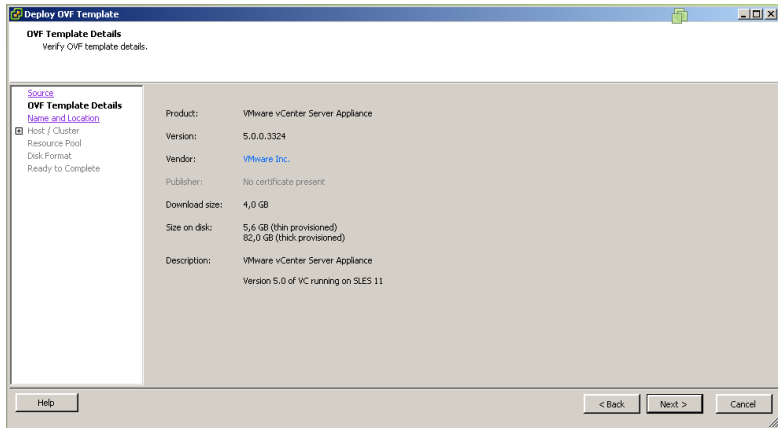
# vCenter Server Appliance

## Telepítés

- vSphere Client
- vCenter Server
- Download
  - OVF file
  - System Disk
  - Data Disk
- Deploy OVF Template

# vCenter Server Appliance

## Telepítés



# vCenter Server Appliance

## Telepítés

General	
Product:	VMware vCenter Server Appliance
Version:	5.0.0.3324 (5.0.0.3324 Build 472350)
Vendor:	<a href="#">VMware Inc.</a>
Guest OS:	Suse Linux Enterprise 11 (64-bit)
VM Version:	7
CPU:	2 vCPU
Memory:	8192 MB
Memory Overhead:	183,79 MB
VMware Tools:	Unmanaged
IP Addresses:	172.26.2.31 <a href="#">View all</a>
DNS Name:	vcenter5.liv-service.andrews
EVC Mode:	Intel® Xeon® 32nm Core™ i7
State:	Powered On
Host:	<a href="#">172.26.2.2</a>
Active Tasks:	
Record/Replay Status:	

# vCenter Server Appliance

## Beállítások

DEMO

# vCenter Server Appliance

## Használat

- vSphere Client
- vSphere Web Client
- VMware Workstation 8
- Remote CLI
  - PowerCLI
  - Perl
  - vSphere Management Assistant (vMA)

# vCenter Server Appliance

## Használat

- vSphere Client
- vSphere Web Client
- VMware Workstation 8
- Remote CLI
  - PowerCLI
  - Perl
  - vSphere Management Assistant (vMA)

# vCenter Server Appliance

## Használat

- vSphere Client
- vSphere Web Client
- VMware Workstation 8
- Remote CLI
  - PowerCLI
  - Perl
  - vSphere Management Assistant (vMA)

# vCenter Server Appliance

## Használat

- vSphere Client
- vSphere Web Client
- VMware Workstation 8
- Remote CLI
  - PowerCLI
  - Perl
  - vSphere Management Assistant (vMA)

# vCenter Server Appliance

## Használat

DEMO

# vCenter Server Appliance

## Üzemeltetés

- SuSe Linux
- Iptables
- SSH
- Sendmail
- Syslog-ng
- Stunnel
- Tomcat
- DB2 Express
- egyéb, VMware specifikus processzek

# vCenter Server Appliance

## Üzemeltetés

- SuSe Linux
- Iptables
- SSH
- Sendmail
- Syslog-ng
- Stunnel
- Tomcat
- DB2 Express
- egyéb, VMware specifikus processzek

# vCenter Server Appliance

## Üzemeltetés

- SuSe Linux
- Iptables
- SSH
- Sendmail
- Syslog-ng
- Stunnel
- Tomcat
- DB2 Express
- egyéb, VMware specifikus processzek

# vCenter Server Appliance

## Üzemeltetés

- SuSe Linux
- Iptables
- SSH
- Sendmail
- Syslog-ng
- Stunnel
- Tomcat
- DB2 Express
- egyéb, VMware specifikus processzek

# vCenter Server Appliance

## Üzemeltetés

- SuSe Linux
- Iptables
- SSH
- Sendmail
- Syslog-ng
- Stunnel
- Tomcat
- DB2 Express
- egyéb, VMware specifikus processzek

# vCenter Server Appliance

## Üzemeltetés

- SuSe Linux
- Iptables
- SSH
- Sendmail
- Syslog-ng
- Stunnel
- Tomcat
- DB2 Express
- egyéb, VMware specifikus processzek

# vCenter Server Appliance

## Üzemeltetés

- SuSe Linux
- Iptables
- SSH
- Sendmail
- Syslog-ng
- Stunnel
- Tomcat
- DB2 Express
- egyéb, VMware specifikus processzek

# vCenter Server Appliance

## Üzemeltetés

- SuSe Linux
- Iptables
- SSH
- Sendmail
- Syslog-ng
- Stunnel
- Tomcat
- DB2 Express
- egyéb, VMware specifikus processzek

# vCenter Server Appliance

## Üzemeltetés

- SuSe Linux
- Iptables
- SSH
- Sendmail
- Syslog-ng
- Stunnel
- Tomcat
- DB2 Express
- egyéb, VMware specifikus processzek

# vCenter Server Appliance

## Üzemeltetés

DEMO

# ESXi 5.0

- Telepítés
- CLI
  - Busybox
  - Local Console
  - SSH
  - Remote CLI
- Syslog
  - UDP/TCP/SSL
  - Beállítás
  - Tűzfal
- Firewall

# ESXi 5.0

- Telepítés
- CLI
  - Busybox
  - Local Console
  - SSH
  - Remote CLI
- Syslog
  - UDP/TCP/SSL
  - Beállítás
  - Tűzfal
- Firewall

# ESXi 5.0

- Telepítés
- CLI
  - Busybox
  - Local Console
  - SSH
  - Remote CLI
- Syslog
  - UDP/TCP/SSL
  - Beállítás
  - Tűzfal
- Firewall

# ESXi 5.0

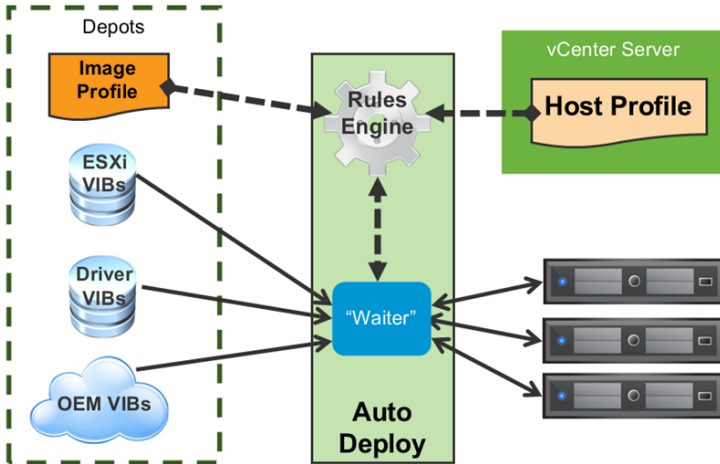
- Telepítés
- CLI
  - Busybox
  - Local Console
  - SSH
  - Remote CLI
- Syslog
  - UDP/TCP/SSL
  - Beállítás
  - Tűzfal
- Firewall

# ESXi 5.0

DEMO

# Auto Deploy

## Felépítés



# Auto Deploy

## Működés

- PXE boot
- DHCP
- Deployment
- Startup
- vCenter Inventory
- Host Profile
- Maintenance mode

# Auto Deploy

## Működés

- PXE boot
- DHCP
- Deployment
- Startup
- vCenter Inventory
- Host Profile
- Maintenance mode

# Auto Deploy

## Működés

- PXE boot
- DHCP
- Deployment
- Startup
- vCenter Inventory
- Host Profile
- Maintenance mode

# Auto Deploy

## Működés

- PXE boot
- DHCP
- Deployment
- Startup
- vCenter Inventory
- Host Profile
- Maintenance mode

# Auto Deploy

## Működés

- PXE boot
- DHCP
- Deployment
- Startup
- vCenter Inventory
- Host Profile
- Maintenance mode

# Auto Deploy

## Működés

- PXE boot
- DHCP
- Deployment
- Startup
- vCenter Inventory
- Host Profile
- Maintenance mode

# Auto Deploy

## Működés

- PXE boot
- DHCP
- Deployment
- Startup
- vCenter Inventory
- Host Profile
- Maintenance mode

# Auto Deploy

Beállítások

DEMO

Köszönöm a figyelmet  
Blog: [zrubi.hu](http://zrubi.hu)